

英国における日本産コメ・コメ関連食品販促事業

実施報告書

2023年2月15日

■ 目的

新型コロナウイルス蔓延の影響により、2021年12月の時点で、英国においては70%弱が必要回数以上のワクチン接種を完了しており、オフラインでのイベントも再開されている。英国市場における日本産コメの輸出は、2015年以降順調に伸びている一方で、スペイン産米やイタリア産米と比べ、その価格の高さから消費は日本人オーナーが経営する日本食レストランの一部、あるいは日系及びアジア系のスーパーマーケットでの購入に限られている。日本酒は、日本食レストランでの提供、リカーショップで販売されている他、英国で開催される国際的な酒類のコンペティションに日本酒部門が設けられるなど、既に認知の確立はできていると考えられる。

懸念点として、欧州における他国産コメと比較し、日本産コメはその高価格から「高級品」と位置付けられている。また、現地バイヤーによると、「今年夏ごろからの輸送コストの増大により、リスクを避けるため新規商品ではなく安定的に売れている商品に絞って輸入している」とのコメントもある。そのため、英国におけるコメ及びコメ関連食品の消費を拡大するためには、消費者の食習慣の変化に合わせて、日本産のコメ、コメ関連食品の喫食機会を増やす必要がある。

英国食品基準庁が2021年7月に公開した食品消費に関する調査「Food and You 2 – Wave 2 –」によると、英国消費者が過去4週間に行った外食・中食の利用として、「店からの持ち帰り・飲食店への直接注文」が47%、「配達（オンライン配達業者経由）」が32%、「ファストフード（店内飲食・持ち帰り）」が31%と、「レストラン」（16%）、「パブ・バー」（13%）に比べ、高い割合となっている。新型コロナウイルスにより生活様式の変化が起こったとも考えられ、中食・外食業者への商談を通じた、日本のコメ、コメ関連食品の輸出を拡大できる可能性は高いと考える。そこで、英国におけるコメ及び米関連食品の輸出量の増加を図るため、現地バイヤー向け食イベントへの出展し、中食・外食業者を始めとするバイヤーとの商談機会を創出する。

■ 実施事項

① Specialty & Fine Food Fair2022における全米輸ブース出展

日時：2022年9月5日（月）、6日（火） 計2日間

ブース内に各参加事業社が試飲試食を提供できるデスクを設置し、その場で不特定多数のバイヤーとコミュニケーションできる環境を作る

② 商談会開催

日時：2022年9月7日（水） 13:00～17:00

特定のディストリビューター及び小売店関係者を招待し、参加各社商品の調理デモ及び試飲試食を実施するとともに、商談を行う

■ 後援：JETRO・ロンドン事務所

会員様向けブリーフィングを下記内容にて実施した。

実施日程：8月25日17時～18時@オンラインにて

講師：JETRO ロンドン 飯田 俊平様

- 内容：
1. 日本産食品の輸出概況
 2. 英国・ロンドンの消費者の特徴
 3. 英国における食品産業の概要・特徴（小売・外食）
 4. EU・英国への農林水産物・食品輸出に際しての課題
 5. 英国の食品関連規制
 6. Q&A

英国における日本食事情について

2018年度
JETROロンドン事務所

- 2018年度農林水産物・食品の輸出額は前年度比1.0%増、内訳として1年連続で最大の伸び率を示した、ハイテク食料品、食肉が伸び率の大きい2品目となった。
- 内訳、7割以上は対米輸出となっている。対日輸出額（対米輸出を除く）は前年度比1.5%増となった。

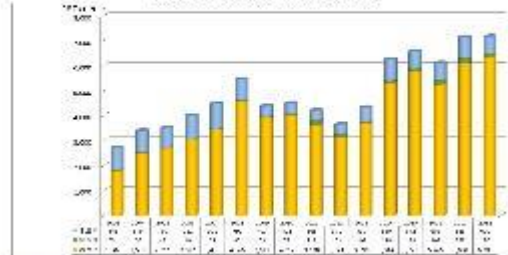
2018年の農林水産物・食品の輸出額上位20国別 - 日本

国名	輸出額 (百万円)	前年比 (%)	品目
米国	1,211	1.0	食肉
中国	811	1.0	食肉
韓国	511	1.0	食肉
タイ	411	1.0	食肉
インドネシア	311	1.0	食肉
オーストラリア	211	1.0	食肉
ニュージーランド	111	1.0	食肉
香港	111	1.0	食肉
シンガポール	111	1.0	食肉
マレーシア	111	1.0	食肉
インド	111	1.0	食肉
ロシア	111	1.0	食肉
ブラジル	111	1.0	食肉
メキシコ	111	1.0	食肉
カナダ	111	1.0	食肉
EU	111	1.0	食肉
その他	111	1.0	食肉

1. 日本産食品の輸出概況

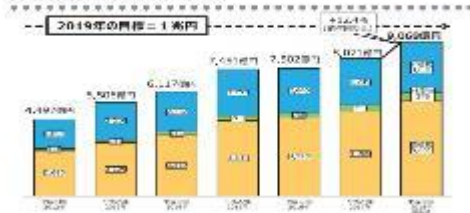
このページは、輸出額が大きい品目、品目を抽出し、その推移を示しています。日本産食品の輸出額は、2018年度は前年度比1.0%増、内訳として1年連続で最大の伸び率を示した、ハイテク食料品、食肉が伸び率の大きい2品目となった。

農林水産物・食品の輸出額の推移 (対米・対英)



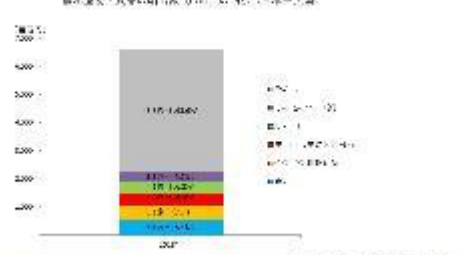
- 農林水産物・食品の輸出額は前年度比1.0%増、内訳として1年連続で最大の伸び率を示した、ハイテク食料品、食肉が伸び率の大きい2品目となった。
- 2018年度の輸出額は、対米輸出に続いて、対日輸出も伸び率の大きい品目となっている。

農林水産物・食品の輸出額の推移



このページは、輸出額が大きい品目、品目を抽出し、その推移を示しています。日本産食品の輸出額は、2018年度は前年度比1.0%増、内訳として1年連続で最大の伸び率を示した、ハイテク食料品、食肉が伸び率の大きい2品目となった。

農林水産物・食品の輸出額の推移 (対米・対英)



JEIRO JEIRO INTERNATIONAL LTD.

日本語 日本語

Website
 JEIRO 株式会社のウェブサイトは、お客様がご自身の国や地域に合ったサービスや商品をお探しするためのプラットフォームです。また、お客様のニーズに合わせて、最適なサービスや商品をお探しするためのプラットフォームです。

Japanese Website
 JEIRO 株式会社は、お客様の国や地域に合ったサービスや商品をお探しするためのプラットフォームです。また、お客様のニーズに合わせて、最適なサービスや商品をお探しするためのプラットフォームです。

Site
 JEIRO 株式会社は、お客様の国や地域に合ったサービスや商品をお探しするためのプラットフォームです。また、お客様のニーズに合わせて、最適なサービスや商品をお探しするためのプラットフォームです。

 **Website**

 **Japanese Website**

 **Site**

www.jetro.co.jp/press-center/jeiro/ 2

JEIRO JEIRO INTERNATIONAL LTD.

日本語

Slovenia (SLO)
 JEIRO 株式会社は、お客様の国や地域に合ったサービスや商品をお探しするためのプラットフォームです。また、お客様のニーズに合わせて、最適なサービスや商品をお探しするためのプラットフォームです。

KANADA YA (CAN)
 JEIRO 株式会社は、お客様の国や地域に合ったサービスや商品をお探しするためのプラットフォームです。また、お客様のニーズに合わせて、最適なサービスや商品をお探しするためのプラットフォームです。

Saudi Arabia
 JEIRO 株式会社は、お客様の国や地域に合ったサービスや商品をお探しするためのプラットフォームです。また、お客様のニーズに合わせて、最適なサービスや商品をお探しするためのプラットフォームです。

Taiwan
 JEIRO 株式会社は、お客様の国や地域に合ったサービスや商品をお探しするためのプラットフォームです。また、お客様のニーズに合わせて、最適なサービスや商品をお探しするためのプラットフォームです。

 **Slovenia (SLO)**

 **KANADA YA (CAN)**

 **Saudi Arabia**

 **Taiwan**

www.jetro.co.jp/press-center/jeiro/ 2

JEIRO JEIRO INTERNATIONAL LTD.

日本語

YAMASOVA (YUG)
 JEIRO 株式会社は、お客様の国や地域に合ったサービスや商品をお探しするためのプラットフォームです。また、お客様のニーズに合わせて、最適なサービスや商品をお探しするためのプラットフォームです。

YAMASOVA (YUG)
 JEIRO 株式会社は、お客様の国や地域に合ったサービスや商品をお探しするためのプラットフォームです。また、お客様のニーズに合わせて、最適なサービスや商品をお探しするためのプラットフォームです。

日本語 日本語

サイト 日本語
 JEIRO 株式会社は、お客様の国や地域に合ったサービスや商品をお探しするためのプラットフォームです。また、お客様のニーズに合わせて、最適なサービスや商品をお探しするためのプラットフォームです。

Site 日本語
 JEIRO 株式会社は、お客様の国や地域に合ったサービスや商品をお探しするためのプラットフォームです。また、お客様のニーズに合わせて、最適なサービスや商品をお探しするためのプラットフォームです。

 **YAMASOVA (YUG)**

 **YAMASOVA (YUG)**

 **サイト 日本語**

 **Site 日本語**

www.jetro.co.jp/press-center/jeiro/ 2

JEIRO JEIRO INTERNATIONAL LTD.

日本語

Site
 JEIRO 株式会社は、お客様の国や地域に合ったサービスや商品をお探しするためのプラットフォームです。また、お客様のニーズに合わせて、最適なサービスや商品をお探しするためのプラットフォームです。

KORIAN
 JEIRO 株式会社は、お客様の国や地域に合ったサービスや商品をお探しするためのプラットフォームです。また、お客様のニーズに合わせて、最適なサービスや商品をお探しするためのプラットフォームです。

 **Site**

 **KORIAN**

www.jetro.co.jp/press-center/jeiro/ 2

JEIRO JEIRO INTERNATIONAL LTD.

日本語

ZEARNY
 JEIRO 株式会社は、お客様の国や地域に合ったサービスや商品をお探しするためのプラットフォームです。また、お客様のニーズに合わせて、最適なサービスや商品をお探しするためのプラットフォームです。

 **ZEARNY**

www.jetro.co.jp/press-center/jeiro/ 2

Q: イギリス市場においてオーガニックである事は、どの程度求められるのか。

A: データは手元にはないが、北米やドイツで重視されているほどではないという印象。

それが必須という事ではないが、スーパーに行けばトマトであれニンジンであれオーガニックは分けて売られているので、需要はあると思う。

Q: コーシャやハラール認証は市場では目立っているのか。アメリカではコーシャやハラール認証が、健康食品のように受け取られるという話も聞くが。

A: スーパーで見かける事はある。特に肉の売り場では。郊外のスーパーではハラールコーナーが別にあるところもあるが、そのエリアの住民構成によっても違っていると思う。

イベント開催概要

- 出展催事名 : Speciality & Fine Food Fair 2022
- 会期 : 2022年9月5日 (月) ~ 6日 (火)
- 会場 : Olympia London (Hammersmith Road, Kensington, London W14 8UX UK)
- 公式サイト : <https://www.specialityandfinefoodfairs.co.uk/>
- 来場者数 : 7500人、出展社数 約500団体(主催者発表)
- 実施内容 : 日本産米・日本酒・米粉・米菓の基本情報パネル訴求及び各種アイテムの提供

「Speciality & Fine Food Fair」概要

「Speciality & Fine Food Fair」は、ロンドンで開催されるスペシャリティーフードのショーケースとして、700社を超える企業が最新のフードトレンドを紹介。毎年オリンピック・ロンドンで開催されるこのフェアは、アーティザンフード&ドリンクの世界にインスピレーションを与えるハブであり、トップ小売業のスペシャリスト、業界の破壊者、起業家を通じ学びの機会を提供する。

Speciality & Fine Food Fair 2023は、2023年9月11~12日に同会場にて開催予定。

実績 (Speciality & Fine Food Fair 2022、主催者発表)

出展社数 : 500社以上

会場 : 19,325m² (1階+ギャラリー階)

入場者 : 7,500名

バイヤー特長 : 約81%が購買決定権を持つ。93%が2023年も訪れる意図。



■ Olympia London (オリンピア・ロンドン)

ロンドン西部West Kensingtonエリアにある、19世紀に建設された国際的な大規模イベント施設。

130年以上の歴史を持ち、自然光を取り入れるドーム型のガラス天井が特徴の同施設では、

常に数多くのトレードイベントが開催されている。SFFFはNational Hall（1階及びギャラリー階）にて実施。

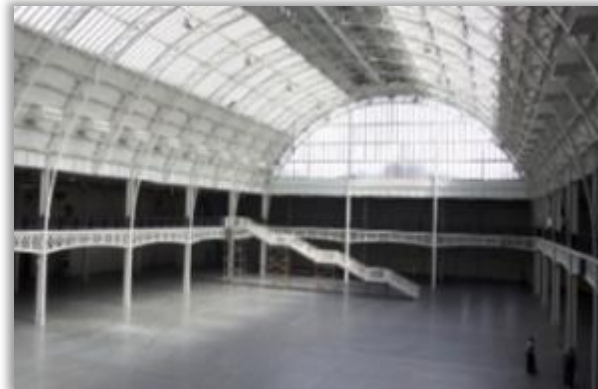
住所：Hammersmith Road, Kensington, London W14 8UX UK

最寄駅：Kensington (Olympia) 駅、Barons Court駅、West Kensington駅、High Street Kensington駅

公式サイト：<https://olympia.london/>



**Olympia London 外観
(Kensington (Olympia) 駅より)**



National Hall 内観



催事会場全図とNational Hall

■ アクセス情報

● Olympia London

住所：Hammersmith Road, Kensington, London W14 8UX UK

電話：+44 (0)20 7385 1200

公式サイト：<http://www.olympia-london.co.uk/visiting/getting-here>
(アクセス情報ページ)

【電車】

Shepherd's Bush駅 (Central line) またはWest Brompton駅 (District line)でLondon Overground地上線に乗り換え、一駅目のKensington (Olympia) 駅下車。駅の目の前。

【地下鉄】

- ・West Kensington駅 (District line) 下車、徒歩8分
- ・High Street Kensington駅 (District line) 下車、徒歩12分またはバス4分
- ・Barons Court駅 (Piccadilly line) 下車、徒歩9分

【車】

ロンドン・ヒースロー空港 (LHR) から約30分。※催事当日は駐車不可

■ 広域図



■ 周辺図



■ 周辺情報



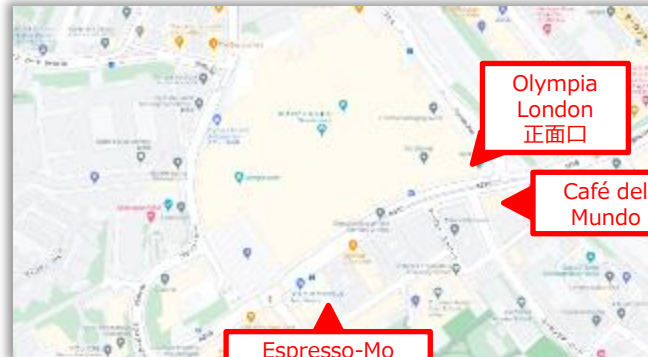
Olympia London 正面口



Tesco (スーパー) と Espresso-Mo (カフェ)
正面口出て右に回り徒歩4~5分



Café del Mundo (カフェ)
正面口より道路を挟んだ向かい側



Espresso-Mo
Tesco Express

■ブースキャビネットのイメージグラフィック



白鶴酒造様



名古屋食糧様



波里様



森白製菓様



天吹酒造様

■アシスタント着用エプロンイメージ



- 出展社名：天吹酒造
<https://www.amabuki.co.jp/>



- 出展アイテム：日本酒
- サンプル形態：試飲

- 出展社名：白鶴酒造
<https://www.hakutsuru.co.jp/>



- 出展アイテム：日本酒
- サンプル形態：試飲

- 出展社名：名古屋食糧
<https://www.group-kyowa.com/>



- 出展アイテム：日本米
- サンプル形態：巻き寿司の提供

- 出展社名：森白製菓
<https://morihaku.co.jp/>



- 出展アイテム：米菓
- サンプル形態：試食

- 出展社名：波里
<https://www.namisato.co.jp/>



- 出展アイテム：米粉
- サンプル形態：パンケーキの提供

- ◆ パンケーキ、巻き寿司共に、イベント前日に事前に調理されたものを提供
- ◆ パンケーキの味付けも事前に何パターンか準備しておく

■ロールアップバナー

サイズ：W 800 × H 2,000 × D 200mm

仕様：片面フルカラー印刷

数量：各社1デザイン（計5種）

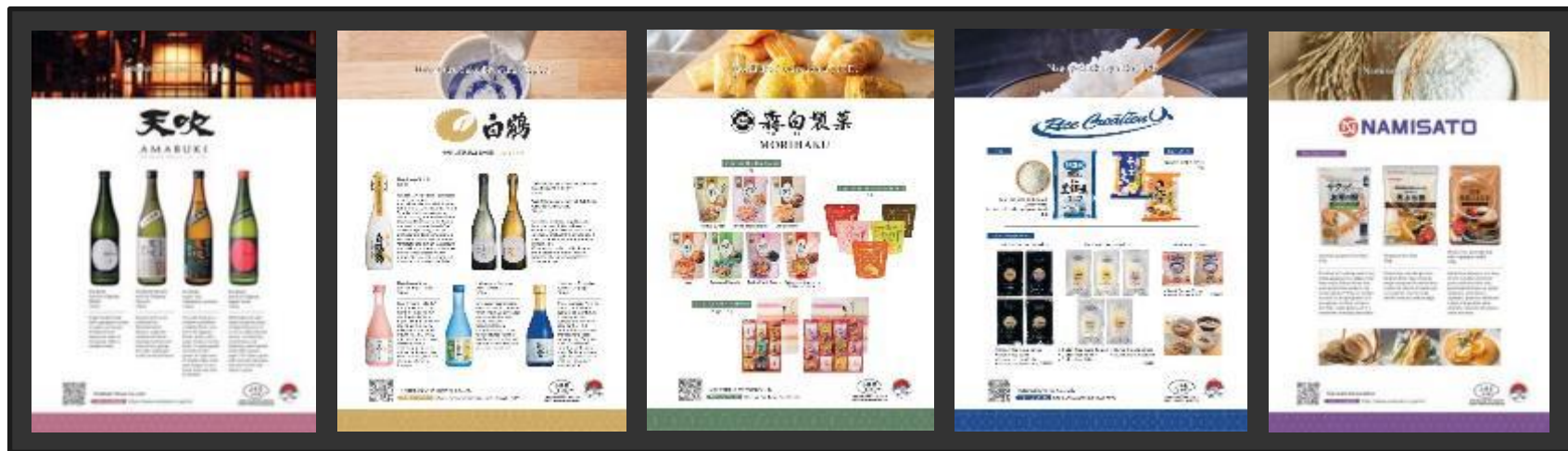


■リーフレット

サイズ：A4

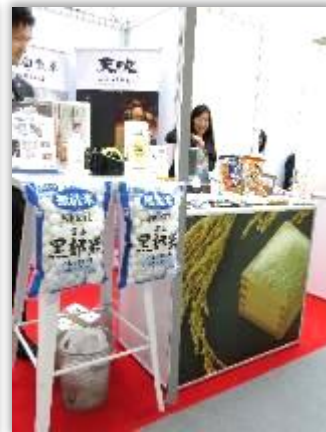
仕様：片面フルカラー印刷

数量：各社1デザイン・1,050部（計5種、5,250部。内各50部は商談会にて使用）





設営・準備





ブースの様子





ブースの様子





会場・他ブースの様子



イベント開催概要

- イベント名：全日本コメ・コメ関連食品輸出促進協議会主催 英国商談会
- イベント名：UK Business Matching Forum Hosted by the Japanese Rice and Rice Industry Export Promotion(JRE)
- 主催：一般社団法人 全日本コメ・コメ関連食品輸出促進協議会
- 日時：2022年9月7日（水） 13:00～17:00
- 会場：Asia House（63 New Cavendish Street, London W1G 7LP UK）
- 来場者：現地バイヤー 10～15社程度（来場実績：11社）
- 実施内容：全米輸会員 5社と現地バイヤーとのビジネスマッチング
各社4～5社とのミーティング想定（1セッション最大30分）
各社商品サンプリング、コメ・米粉の調理デモ
商談バイヤーに対してお土産袋の配布（各社提供サンプル）

<背景>

日本産米の輸出状況は上昇しているが、販売状況は一部の小売店や飲食店に限られている。日本酒は認知も既に十分ではあるが、売上の多くをレストランに依存していたため、小売店での取り扱いが課題である。米菓・米粉は、現在はまだ取扱いは少ない状況ではあるが、低グルテン食材としての需要増を受け今後拡大していく見込み。

<目的>

限定したバイヤーのみを招待し、商品の質・ポテンシャル等をより深く理解してもらえるよう調理サンプリングの試食を提供し、商品導入検討の機会を創出する。

■ Asia House (アジア・ハウス)

アジア、中東、ヨーロッパの政府・官庁・企業が利用するシンクタンク・ビジネスカンファレンスセンター。
セントラルロンドンに位置しておりアクセスも良好。歴史的建造物に指定されたジョージ王朝様式のタウンハウスで、
大小様々なイベントが実施されている。商談会は2階のFine Room1、隣接のFine Room2で調理デモを実施。

住所： 63 New Cavendish St, London W1G 7LP

最寄駅： Oxford Circus Stationから徒歩10分

公式サイト： <https://asiahouse.org/>



Asia House (外観)



商談会会場 (イメージ)



デモ・サンプリング会場 (イメージ)

■ アクセス情報

● Asia House

住所：63 New Cavendish St, London W1G 7LP UK

電話：+44 (0) 20 7307 5454

【地下鉄】

・Oxford Circus駅 (Bakerloo、Central、Victoria line) 下車、徒歩10分

【バス】

Holland Roadより27番のバスに乗車し、Harley Streetで下車（約40分）、徒歩10分



Oxford Circus駅

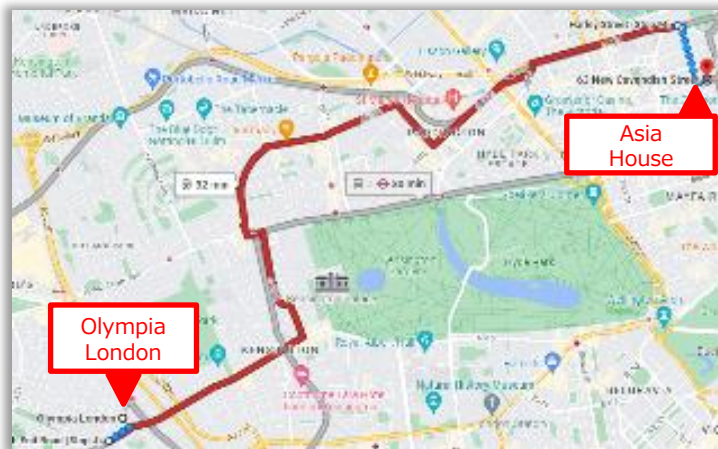


New Cavendish Street

■ 周辺図



■ バスルート



□対象企業、小売店、飲食店カテゴリー ※詳細候補先は次頁に記載

- 現地食品ディストリビューター(日系・現地系)
- 日本食レストラン(すし・高級日本食)
- 現地系レストラン
- 中食(すし、おにぎりなど)
- 百貨店、高級スーパーマーケット
- リカーショップ
- 日本食材店

小売店、飲食店の条件

日本食を多く取り扱うレストランは主に中間層や富裕層・高所得者層が多い。また、日本産の食品を取り扱う小売店は、日本スーパーの他、オーガニック系のスーパーなど、他の大手スーパーに比べ比較的取り扱う商品の価格帯は高い。従って、本件では中間層・富裕層向けのレストランや高価格帯の商品を取り扱う小売店の担当者に焦点を当て招致する。

【設置目的】

参加者が休憩をとったり、出展社の食材のサンプルの試食ができる場として設置

【試食サンプル設置時間】

15:30～17:00

【設置物】

- 各出展社が商談ブースで出している試食、試飲(P52参照)
 - 水、飲み水用グラス
 - 各出展社のA4サイズPOP（クリア盾）
 - 各出展社商品
- 各出展社の試食食品の近くに設置



サンプリングイメージ

- ※実際はローテーブルになります、画像は立食での実施
- ※ローテーブルを横に二つ並べ椅子を設置

■担当調理人

- ・名前：中村泉
- ・所属：料理教室『Sozai Cooking School』講師、ケータリング会社『5 Incorporated Ltd』創業者
- ・Sozai Cooking School : <https://www.sozai.co.uk/users/3161>
- ・5 Incorporated Ltd: <https://5incorporated.com/about-5/>

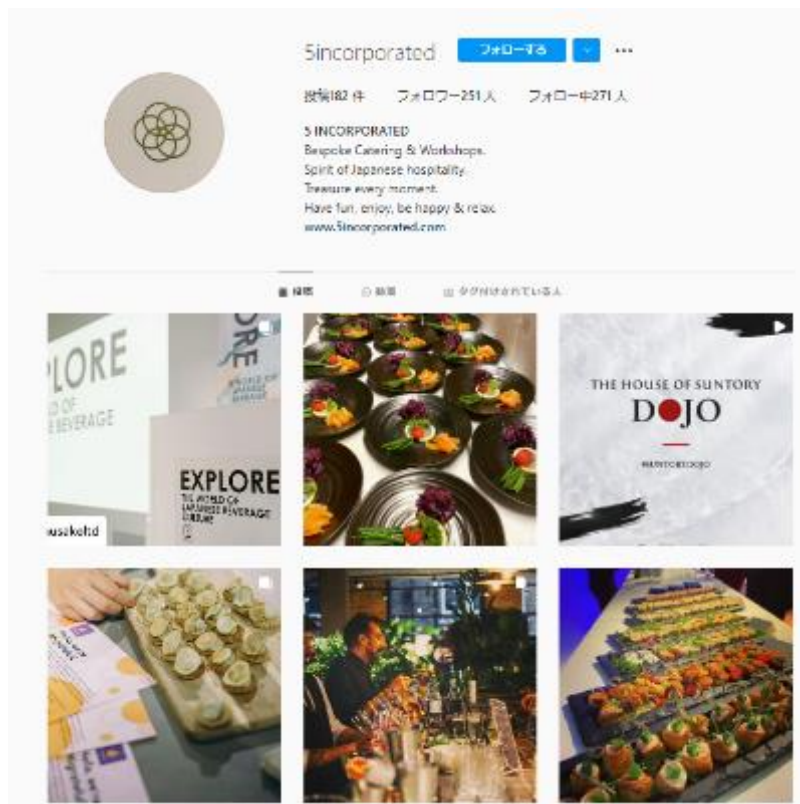
熊本県天草市出身。寿司シェフ、食生活アドバイザー、酒ソムリエの資格を持つ他、薬剤師の経験を活かし栄養バランスのとれたメニューを多く考案。日本料理から得られる健康効果を楽しくカジュアルに実践的なレッスンは評判が高く、多くの料理イベントで活躍。講師の他にも、プライベートシェフや企業イベントのケータリングを実施する会社『5 Incorporated Ltd』の創業者であり、料理の現場に立ちながらもビジネスマンとしての一面も持つ。



試食提供・試食デモ

■『5incorporated』Instagramアカウント

<https://www.instagram.com/5incorporated/>



■ 宣伝内容・施策

<SFFF>

- ▶ 名古屋食糧、波里のブースにInstagramアカウントを記載したA4POPのレシピの設置

<商談会>

- ▶ サンプリングエリアに、Instagramのアカウントを記載した寿司、パンケーキのレシピをA4POPに挟み設置
- ▶ 土産袋に調理デモで調理した冷麺、フィッシュ天ぷらのレシピ（Instagramアカウント記載）の封入





設営・準備



受付



設営・準備





商談の様子



プレゼン・調理デモの様子



会場・他ブースの様子

