



THIS IS
JAPAN QUALITY
日本のおいしい米菓。

**平成30年度農林水産物・食品輸出促進緊急対策事業のうち
コメ海外市場拡大戦略プロジェクト推進支援事業に係る課題**

**北米における米菓新規販路開拓事業
実施報告書**

2020.3.10





北米における米菓新規販路開拓事業 実施報告書

■事業概要

- 事業名：北米における米菓新規販路開拓事業 – Winter Fancy Food Show2020
及び物産フェア出展等
- 出展場所：サンフランシスコ・ロサンゼルス
- 開催期間：WFFS：2020年1月19日（日）～1月21日（火）
物産フェア：2020年1月23日（木）～1月26日（日）
- 実施会場：WFFS：Moscone Center, San Francisco
物産フェア：Tokyo Central Gardena店
個別商談：ロサンゼルス市内の企業
- 対象者：米菓バイヤー及び一般消費者
- 事業主催：一般社団法人 全日本コメ・コメ関連食品輸出促進協議会
- 実施目的：北米への日本産米菓新規販路拡大
- 実施内容：展示会への出展及び店舗での米菓PR及び販売
1. 米国西海岸最大の高級食材見本市であるWINTER FANCY FOOD SHOW 2020への出展。来場バイヤーのニーズに合った日本産米菓の提案、訴求、交渉による輸出拡大を目指す。
 2. 現地の食品・小売のトレンド把握のための市場視察
 3. ロサンゼルス市内バイヤーとの個別企業訪問による商談
 4. ロサンゼルス市内スーパー物産フェアにおける米菓試食・販売プロモーションを行い販路拡大に繋げる。
 5. 全米輸米菓専用ステッカーのツール開発による販売促進
- * Winter Fancy Food Showは「WFFS」と略記

■現地事務局連絡先

北米米菓プロモーション運営事務局
現地電話番号：US-AC(北米):1-928-265-9912

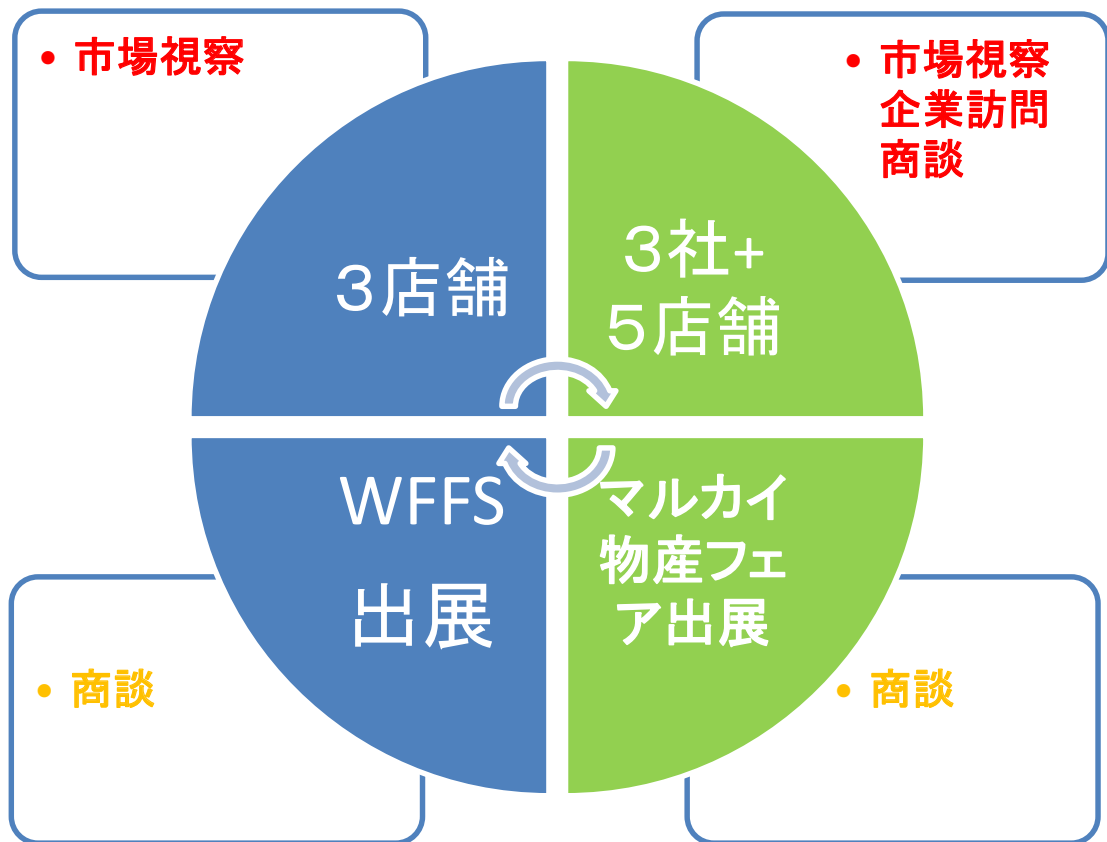


■実施概要

北米における日本産米菓新規販路拡大を目的とした本事業は、大きく分けて下記の様にサンフランシスコとロサンゼルス の2都市にて、現地視察と商談を軸に実施された。

サンフランシスコ
1/18(土)～21(日)

ロサンゼルス
1/22(月)～23日(火)





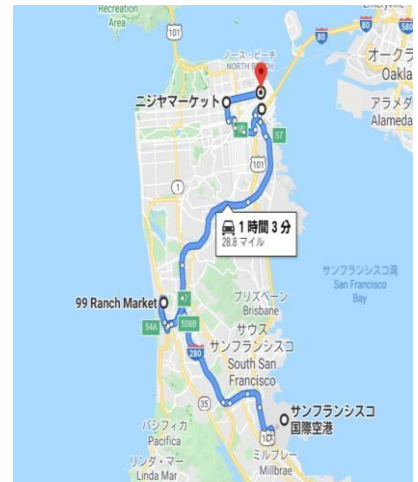
THIS IS
JAPAN QUALITY
日本のおいしい米菓。

■サンフランシスコ市場視察

◆1月18日（土）の視察スケジュールと視察先

- ①10:00～10:30 99 Ranch Market
- ②11:00～11:30 Whole Foods Market
- ③12:00～12:30 Nijiya
13:00～14:00 Lunch
- ④14:00～14:45 Amazon Go
15:00～17:00 Moscone Center (WFFS)

※ 視察終了後、15:00～17:00
Moscone Center (WFFS)にて設営



① 99 Ranch Market Daly City店

<http://www.99ranch.com/>

住所：Skyline Plaza, 250

Plaza Daly City, CA 94015

エリア：デイリーシティエリア

営業時間：毎日9:00-21:00

電話：(650) 992-8899

特徴：アメリカ最大の中国系マーケットチェーンで西海岸を中心に展開している。全米に2019年6月現在52店舗。魚介売り場が人気。菓子コーナーも充実。日本の食材やお菓子なども揃っている。



<事後記載事項>

フライトはほぼ定刻通りであったが、通関に想定以上の時間を要したため、99 Ranch Marketの視察はキャンセルし、より重要視される他店舗視察を実施した。

② Whole Foods Market

住所：399 4th St, San Francisco, CA 94107-1236

エリア：サンフランシスコ市内中心部。SoMa地区

特徴：北米を中心にチェーン展開している比較的高級志向なスーパーマーケット(2016年に456店舗) グルメ食品、自然食品、オーガニック食品、ベジタリアンフード、輸入食品を取扱う。海外はカナダ/イギリスに展開。

営業時間：毎日8:00 - 10:00



③ Nijiya Market <http://www.nijiya.com>

住所：Kintetsu Mall, 1737 Post St, San Francisco
CA 94115

b/t Webster St & Buchanan St,
Japantown Lower Pacific Heights

エリア：ジャパントウン内

特徴：市内で日本食材の品揃えが一番豊富なスーパー。

営業時間：毎日10:00 - 20:00





④ ~~amazon go 「575 Market店」(3号店)~~

→ **amazon go 「Post & Kearny店」(2号店)に変更**

住 所：98 Post St, San Francisco, CA 94104

エリア：サンフランシスコ市内ショッピングの中心となる
ユニオンスクエアの近く。

客 層：ビジネスパーソンがメイン。観光客。

特 徴：人工知能やComputer Visionを駆使し

“Just Walked Out”のサインどおり、

レジ精算無しで買いたいものをそのまま持って

お店を出ていける。ビジネスパーソンが短時間で目的の商品を探し、レジ待ち
時間無く来店客の利便性を高める工夫がなされている。

営業時間：平日7:00-21:00 日曜定休



- ・ amazon goの売上は約3分の1がフレッシュ系食品（サンドイッチ、サラダ、デザート、淹れたてのコーヒーなど）だが、過去購買データのみならず、リアルに商品に触ったデータを含め、詳細に渡る需要が予測でき、顧客の求めているものを品切れしないよう売り場へ供給することが可能。
- ・ 毎年巨大モールがクローズしていく北米では、今後数年で無人店舗やamazon go形式のレジ無し小売スタイルが急増し、小売業態として浸透していくことが予想されてる。それら北米のニーズの変化に見合う商品選定や商品開発の参考となるよう、視察候補に追加。

<事後追記事項>

- ・ 当初予定されていた第3号店は、フリーザーの故障により商品のラインナップが極端に少なくなったため、近隣の2号店に視察先を変更し訪問。



■サンフランシスコ市場視察

◆実施画像

【Whole Foods Market: 記録画像】

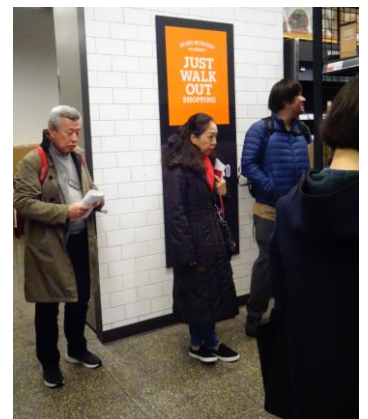


※視察したWhole Foods店舗
の売れ筋商品

【NIJIYA Market: 記録画像】



【amazon go: 記録画像】



(画像上) Amazon goのロゴ入り商品

※ 米菓現地小売価格一覧は、P52～53に掲載。



■ サンフランシスコ市場視察

◆ 特記事項

② Whole Foods Market

- ・オーガニック食品をはじめ、品揃えがデリも含め多岐にわたって充実しており、ランチ・ディナーの買物客も多く割高でも健康意識が高い客層に人気を集めている。
- ・米Amazonに買収されてからは、Amazon Prime会員へのディスカウントや、Amazonロッカーの設置により、お買物ついでにAmazonのネット購入した商品も受け取れるよう利便性が高くなっている。

③ Nijiya Market

- ・客層は人種や年代の幅がとても広く、土曜午後の視察であったため、観光客も含め店内はとても込み合っていた。訪問したジャパントウン内のNijiyaでは、米菓特売商品の場合、1ヵ月で40c/s以上売上げるとのこと（店長）
- ・米菓の種類が豊富であり、日本産に見えるが中国・韓国・台湾などの商品も多く見受けられた。

④ amazon go

- ・アプリのない参加者は、同行者のアプリで一緒に入店。店内で色々な商品を手にとったり、戻したりを繰り返したが、購入後に届いた領収書明細に相違はなかった。
- ・参加者は、レジを通さず商品をそのまま持ち出す購入形式を初体験し「お金を払わず、まるで盗んだ気分になる」とのコメントがあった。
- ・出入口の目立つ棚には、amazon goのロゴ入り板チョコレートやマグカップなどが、お土産用として陳列されていた。視察日が土曜日であったためビジネスパーソンで賑わう様子は見られず、観光客が主であった。
- ・amazon goでは顧客の購買履歴のみならず、どの商品を手にとったか等、行動をチェック&分析しマーケティングに活用しCustomer Experience向上に繋げている。
- ・コンビニと同様に、スナック類も「食べきりサイズ」が多く、少し割高な印象。



THIS IS
JAPAN QUALITY
日本のおいしい米菓。

■ サンフランシスコ WINTER FANCY FOOD SHOW 出展

WINTER FANCY FOOD SHOW について

期 間：1月19日（日）～21日（火）

施設名：Moscone Center

住 所：747 Howard St, San Francisco, CA 94103 U.S.A

イベントHP：<https://www.specialtyfood.com/>



◆ 概要

米国西海岸最大級の総合高級食品の見本市であり、業界トップのネットワーキングイベントである。本年は、45回目の開催である。出展飲食品数 80,000品目以上、そのうち新商品の数は、数千にも及ぶ。

施設名：Moscone center, San Francisco

住 所：747 Howard Street, San Francisco, CA 94103

HP：<https://www.specialtyfood.com/shows-events/winter-fancy-food-show/>

出展対象品目：専門食品、菓子、チーズ、コーヒー
スナック、スパイス、エスニック
自然食品、有機食品、その他



<2019年実績>

来場者数：13,916人（正式登録者数）

出展社数：1444社 ※内International 388

参加国数：16か国

◆ 見本市の特色

多忙なバイヤーが新しい商品を求めて来場するため、質問には迅速且つ的確に回答するスピード感が求められる。その場で商機の流れを掴むことが新ビジネス成立への勝算となる西海岸最大のイベントである。世界中から食品が集まり、食品業界の最新情報やトレンド、チャネル開拓、ビジネスのアイデア、マーケティング方法など多岐にわたるプログラムやイベントが開催期間中実施される。



※“Maker Space”内のセッションには別途参加費用が必要 (e.g. One day Intensive Workshop

“The Basics: The Business of Specialty Food” 費用:メンバー \$99/ Non-Members \$199、など)

<https://www.specialtyfood.com/shows-events/winter-fancy-food-show/education/education-program-winter/maker-space/>



◆フロアマップ (全体)



Japan Pavilion

- Booth No. 2063: 越後製菓
- Booth No. 2065: 岩塚製菓
- Booth No. 2164: 鳴海屋
- Booth No. 2162: 森白製菓



◆出展エリア↑
JRE Booths
No.2063,2065,2162,2164
※International PAVILION内

JRE BOOTH (20x20) Booth# in Booth Number 2063,2065,2162,2164





THIS IS
JAPAN QUALITY
日本のおいしい米菓。

◆全米輸ブース:実際の画像





THIS IS
JAPAN QUALITY
日本のおいしい米菓。

◆全米輸ブース:実際の画像

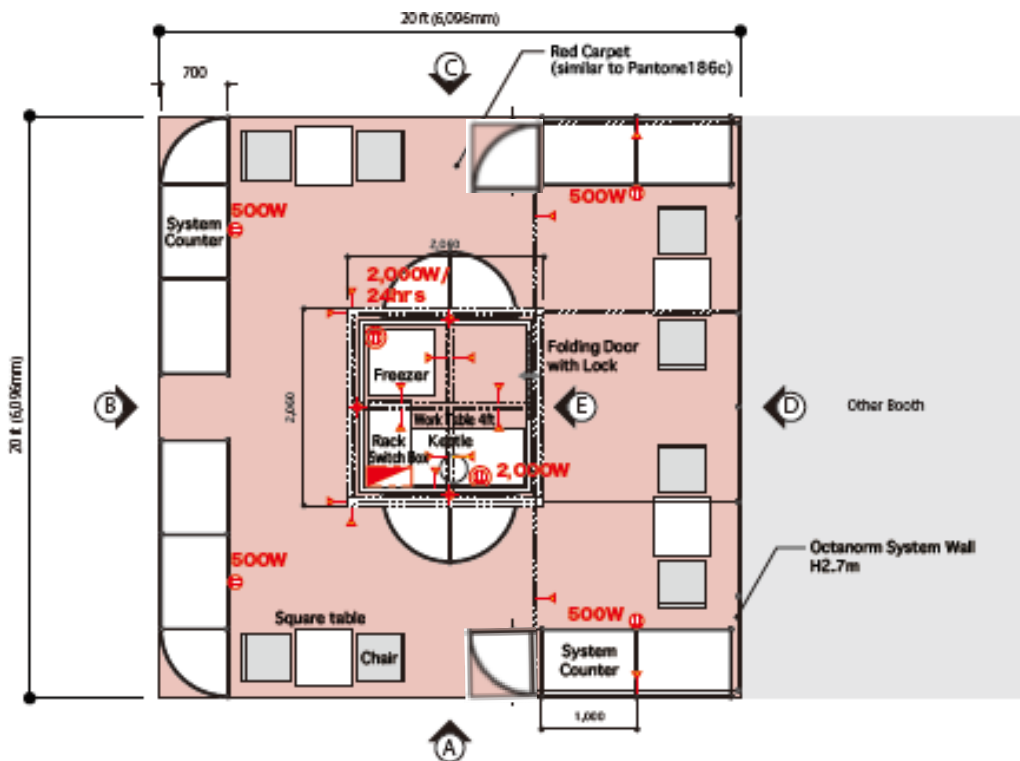




◆ブースレイアウト・デザイン（全体図）



◆ブース平面図





THIS IS
JAPAN QUALITY
日本のおいしい米菓。

◆机上札 制作

サイズ：約 200mm(横)x150mm(縦)

・越後製菓株式会社



ECHIGO SEIKA
CO.,LTD.

・岩塚製菓株式会社



IWATSUKA
CONFECTIONERY
CO.,LTD.

・森白製菓株式会社



MORIHAKU
CONFECTIONERY LTD.

・株式会社鳴海屋



Narumi-ya Inc.

■ 参加社情報

岩塚製菓株式会社

- ・国産米100%のこだわり。
- ・豊富な商品ラインナップ
- ・固焼きであってもソフト(食べやすい)で味が豊富
- ・うるち米のみならず、もち米でも展開
(e.g. 豆もち-軽くてとても食べやすい)
- ・賞味期限：現在は120日がメインだが、価格据え置きで210日まで改善した商品も展開。



<http://www.iwatsukaseika.co.jp/article/>

越後製菓株式会社

- ・お米は全て国産100%
- ・豊富な商品ラインナップ
- ・通常は計画生産になるが越後製菓は鮮度にこだわり、受注生産方式がメイン。
- ・120日の賞味期限が主だったが、現在は輸出に有効な賞味期限300日の商品も増えてきている。



<https://echigoseika.co.jp/>

森白製菓株式会社

- ・国産米100%のこだわりと安心
- ・豊富なかわりおかきの種類と賞味期限の長さ⇒210日～365日
- ・臨機応変に対応し、クライアントのニーズを具現化。
- ・プライベートブランド対応実績が豊富。

<https://morihaku.co.jp/>



株式会社鳴海屋

- ・国産の水稲もち米を使用。
- ・よりすぐりの素材を日本の産地から厳選。
- ・昔ながらのせいろ蒸し・杵搗きで作り上げたお餅を手間と時間をじっくりかけて1つ1つ仕上げました。
- ・レストラン等用業務用商品にも力をいれている。

https://www.kyotonarumiya.jp/SHOP/165707/165708/li_st.html





THIS IS
JAPAN QUALITY
日本のおいしい米菓。

■ サンフランシスコ WINTER FANCY FOOD SHOW 出展：実施報告

◆ 来場者数・出展社数・試食提供数

WFFS来場者数：19,000人（速報値）※正式来場者数は近日中に入手予定

出展企業者数：1460社/団体

全米輸ブースへの来場者数：約2000人

試食提供数：約7870食

【WFFS会場入口】



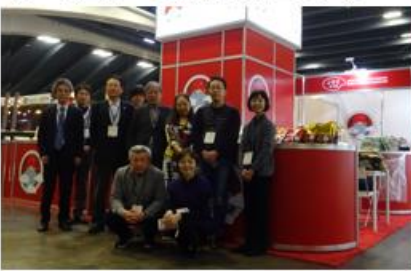
【全米輸ブース設営エリア入口】



【全米輸ブース：朝礼の様子】



【ブース全体と参加者の集合写真】



【越後製菓様ブース】



【岩塚製菓様ブース】



【森白製菓様ブース】



【鳴海屋様ブース】



【商談・試食の様子】



【商談・試食の様子】



【商談・試食の様子】



【商談・試食の様子】



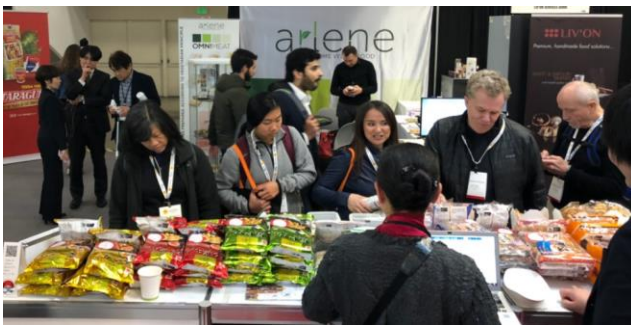


THIS IS
JAPAN QUALITY
日本のおいしい米菓。

■ サンフランシスコ WINTER FANCY FOOD SHOW出展：実施報告

◆ 記録画像

【商談・試食の様子】



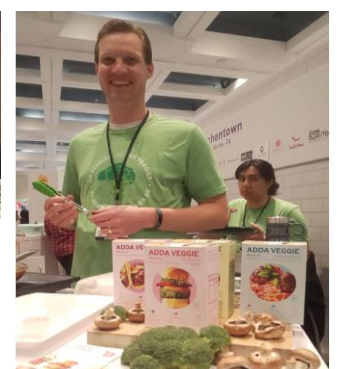
【近隣ブースとの連携の様子】



【ジャパンパビリオンの様子】



【その他ブースの様子】





■ ロサンゼルス 企業訪問及び視察スケジュール

◆ 1月22日(水)の日程表

- 07:30 ホテルを出発 (確認中)
*米菓4社への事前レクチャー、コーディネーター紹介など
- 08:30 ①AKT Trading を訪問 所在地: 2161 W. 182nd St., Torrance, CA90501
- 10:00 AKTを出発
- 10:30 ②KC Central貿易を訪問
所在地: 19801 S Rancho Way, Suite #A, Rancho Dominguez, CA 90220
*会社案内、米菓4社との個別面談(各社15分)
*スケジュールがタイトな為、個別面談は1社あたり15分目安としています。
- 11:45 KC Central貿易を出発
- 12:15 ③日系スーパー「Mitsuwa Market Place」トーランス店を訪問
所在地: 21515 S Western Ave., Torrance, CA 90501
*店内見学、フードコートにて各自自由昼食
- 13:00 Mitsuwa を出発
- 14:00 ④Wismettac Asian Foods を訪問
所在地: 13409 Orden Dr J Santa Fe Springs, CA90670
*会社案内、米菓4社との個別面談(各社15分を目安としています。)
- 15:15 Wismettac を出発
- 15:40 ⑤韓国系スーパー「H Mart」ブエナパーク店を訪問
所在地: 5111 Beach Blvd, Buena Park, CA 90621
*各自にて自由見学(約10~15分程度)
- 16:10 ⑥米系スーパー「Trader Joe's」セリトス店を訪問
所在地: 12861 Towne Center Dr, Cerritos, CA 90703
*各自にて自由見学(約10~15分程度)
- 16:40 ⑦JFCAの見学推薦店舗「DAISO Japan」ブエナパーク店を訪問
所在地: 1926 N Lakewood Blvd, Long Beach, CA 90815
*各自にて自由見学(約10~15分程度)
- 17:10 ⑧米系スーパー「Whole Foods」ロングビーチ店を訪問
所在地: 3881 N Lakewood Blvd, Long Beach, CA 90808
*各自にて自由見学(約10~15分程度)

上記終了後、ホテルへ



■ ロサンゼルス 企業訪問及び視察先

① AKT Trading Inc.

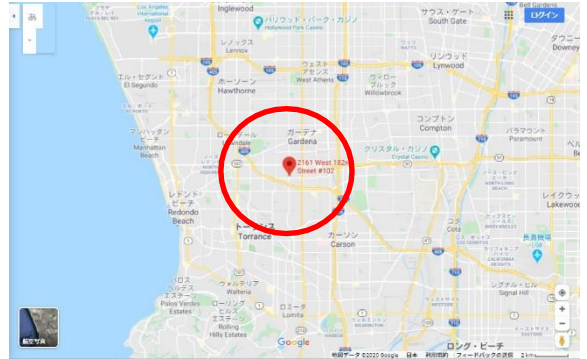
<http://aktusa.com//>

住所：2161 West 182nd St., #102,
Torrance, CA 90504

エリア：トーランス地区

特徴：主にマルカイへ商品を卸している
インポーター。米系スーパーへも
商品を納入している。

特記事項：本事業ではAKT Trading木村社長の
ご厚意により、米国への輸出に関する事前レクチャーを実施いただいた。

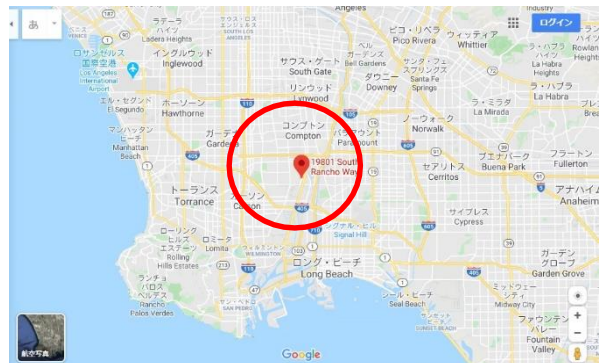


② KC Central Central Boeki Calif., Ltd.

<http://boeki.co.jp/>

住所：19801 S. Rancho Way,
Suite A Rancho Dominguez,
CA 90220

特徴：主にMITSUWAに商品を卸している
商社（カメイ株式会社が100%出資）



③ Mitsuwa Torrance店 <https://mitsuwa.com/tr/>

住所：21515 S. Western Ave,
Torrance, CA 90501.

エリア：トーランス地区

特徴：さまざまな日本の食料・雑貨を扱う
スーパーマーケットのチェーン店。
化粧品や家電も販売しており、フー
ドコートも充実している。

特記事項：Torrance店は2019年11月に、
DelはAmo Fashion Center内へ移
転する予定であったが、2020年一
月末まではこの店舗での営業。

営業時間：通常 9:00-21:00





THIS IS
JAPAN QUALITY
日本のおいしい米菓。

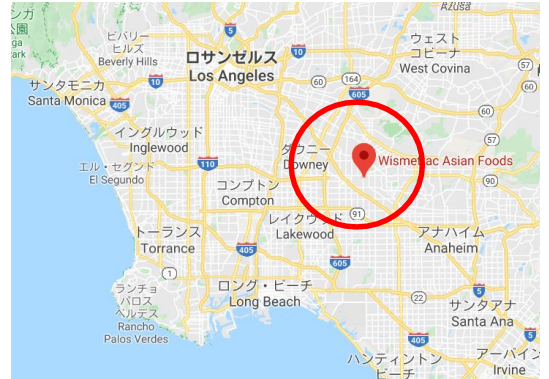
■ ロサンゼルス企業訪問及び視察先

④ Wismettac Asian Foods

<https://www.wismettac.com/ja/index.html>

住所：13409 Orden Dr J
Santa Fe Springs,
CA 90670-6336

特徴：旧西本貿易株式会社。世界48拠点に
オフィスを持ち、日本及びアジア系
食品の開発及び海外販売している。
北米でも米系を含むスーパー等に卸し
ている。



⑤ 韓国系スーパー H Mart Buena Park店

<https://www.hmart.com/>



住所：5111 Beach Blvd. Buena Park,
CA 90621

エリア：カリフォルニア州オレンジ郡の北西

特徴：アメリカ・カナダ・ロンドンにチェーン展
開している韓国系のスーパー。

日本食を豊富に取り扱っている

営業時間：月曜～木曜8:00-22:30

金曜～日曜8:00-23:00





THIS IS
JAPAN QUALITY
日本のおいしい米菓。

■ ロサンゼルス 企業訪問及び視察先

⑥米系 : Trader Joe's

Cerritos <https://www.traderjoes.com/>

住 所 : 12861 Towne Center Dr. Cerritos,
CA 90703

エリア : セリトス地区

特 徴 : 「グルメ・スーパーマーケット」と呼ばれる比較的高級志向の食料品 小売店に分類されているが、中間流通を省くことによって価格を抑えている。

営業時間 : 毎日9:00-21:00



⑦日系 : DAISO Japan

<https://www.daisojapan.com/>

住 所 : 5131 Beach Blvd suite a, Buena Park,
CA90621

エリア : カリフォルニア州オレンジ郡の北西

特 徴 : 北ロングビーチ地区米の一号店は2005年オープン。
毎年店舗拡大をしており、ワシントン、
テキサス、カルフォルニア等にて北米では
60店舗以上を展開。

営業時間 : 月~土10:00-21:00
日 10:00-20:00



※当日、時間の関係でロングビーチ店
からブエナパークの店舗に視察を変更

⑧米系 : Whole Foods Market Long Beach

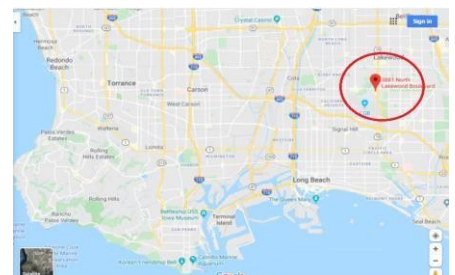
<https://www.wholefoodsmarket.com/>

住 所 : 3881 Lakewood Blvd Ste A
Long Beach, CA 90808

エリア : ロングビーチ地区

特 徴 : 北米と英国に500店舗を展開。人工着色料・
香料・防腐剤を含まない製品を独占的に販売
Amazon.comは、2017年8月にWhole Foods
Marketを137億ドルで買収している。

営業時間 : 毎日7:00-22:00

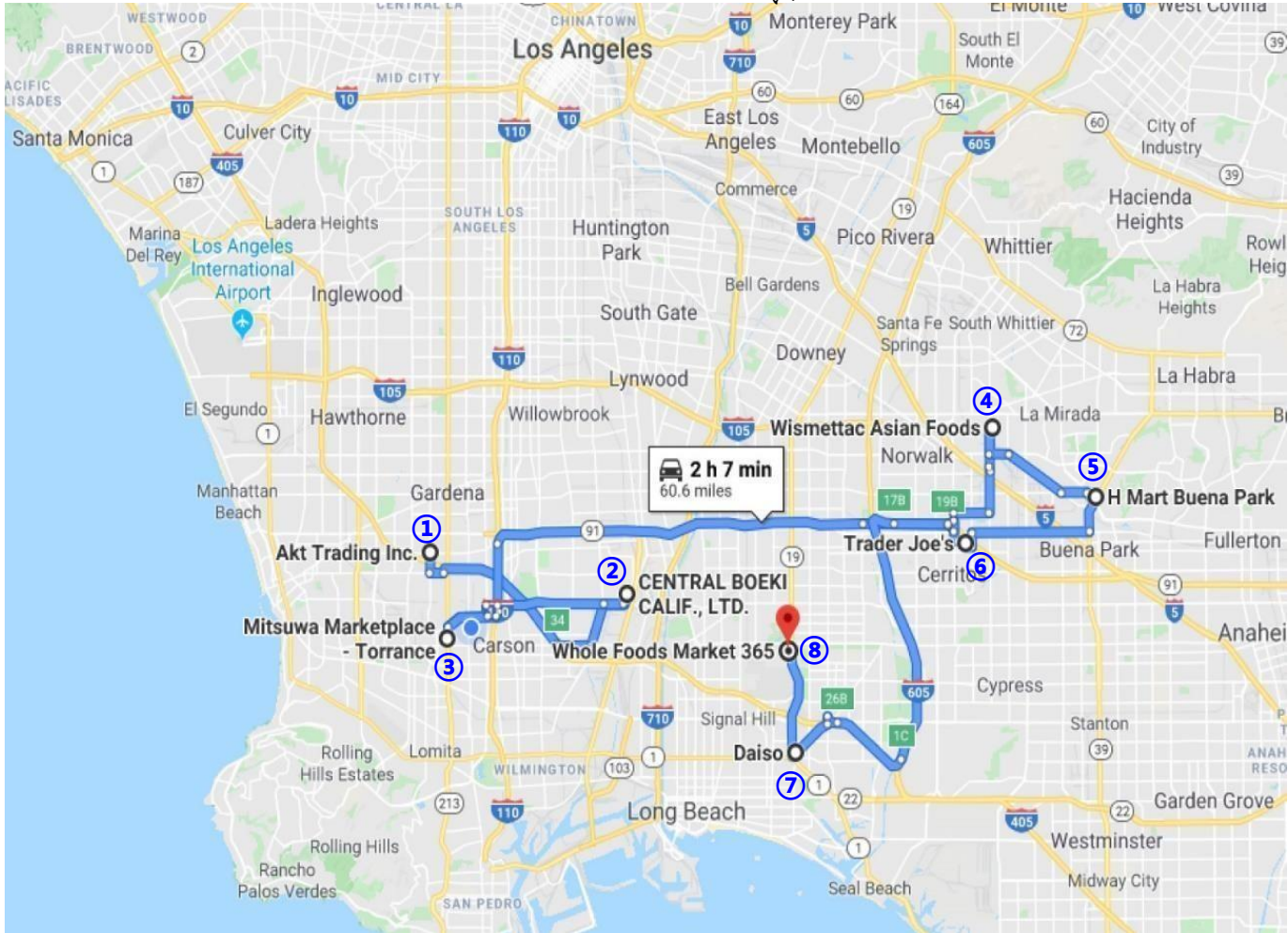




THIS IS
JAPAN QUALITY
日本のおいしい米菓。

■訪問先マップ（参考）

* 訪問先の番号に合わせてご参照ください



* 上記は、あくまでも参考情報であり正確な所在地や所要時間等を示すものではありません。



■販促ツール制作：全米輸米菓専用プロモーション・ステッカー

<背景>

- ・北米など英語圏の中でも、特に日本食品にあまり触れたことがない消費者にとって日本産米菓のパッケージは、日本語ばかりで何味なのかもわかりにくい、という声をよく聞く。試食すれば美味しさがわかる良品でも、消費者が試食できる機会は日本と比較するとかなり少ない。
- ・健康に重きを置く北米アッパーミドル以上の消費者に関心が高い項目であるグルテンフリー、Trans-Fat-Zero、添加物の有無などの疑問も、裏面の食品表示を確認しない限りわからないことが多く、その手間を掛けず通り過ぎてしまう消費者は多い。

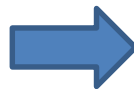
<ステッカーによる一瞬でできるサポート>

- ・上記問題をクリアする一助として、主要ポイントを英語で一目瞭然に記載したステッカーを制作し、商品のフロントに貼って陳列させる。
 - ・バラバラと陳列されている商品の山の中で、全米輸会員社の商品に統一感を与えながら物産フェア終了後も棚で人目を引く効果を与える。
 - ・「あくまでも消費者の立場」で見た時に分かり易く良い印象を与えるステッカー とすること。
- ・キーワードは、検討の上選定
(例)
- メイドインジャパン
 - グルテンフリー
 - トランスファット 0%
 - 低カロリー
 - 原料はすべて日本産
 - ナチュラルフレーバー
 - XXXX 味
⇒フレーバー名を明記又は絵や写真でフレーバーを可視化



各社の特色をどこまで出すかは別途検討が必要。

※ サンプルデザインは次ページ以降に記載



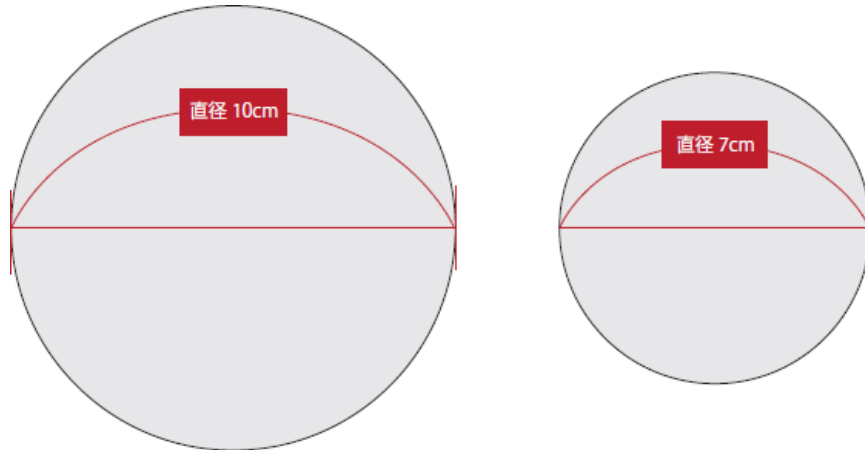


THIS IS
JAPAN QUALITY
日本のおいしい米菓。

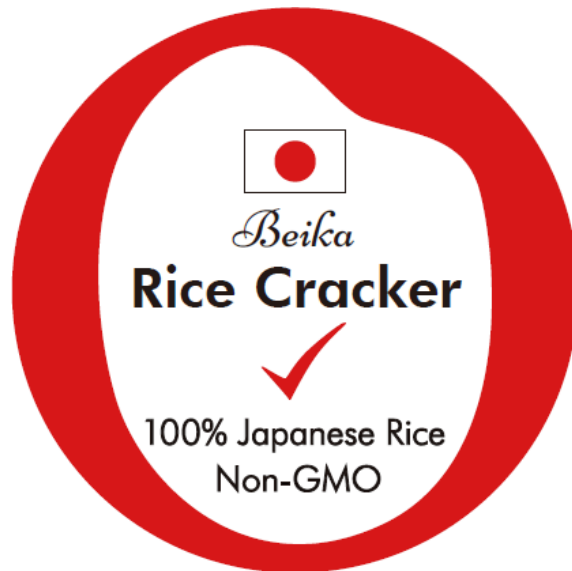
■販促ツール制作：全米輸米菓専用プロモーション用ステッカー

◆ 図形・サイズについて

- ・張る際にずれても目立たないため、丸型を採用
- ・サイズ：パッケージの大きさに合わせて調整 直径3cm～10cmまで（各社ごとに選定）



◆ 決定版デザイン



<集計結果>

直径4cm型（越後製菓・森白製菓・鳴海屋）
直径7cm型（岩塚製菓）

<製作部数>

印刷部数：各社2,000枚に決定。
※継続使用が可能なようデータを提供（著作権は全米輸に帰属する）



THIS IS
JAPAN QUALITY
日本のおいしい米菓。

■販促ツール制作：全米輸米菓専用プロモーション・ステッカー貼付 商品画像

